

GAS-GRILLPLATTEN - CHROMPLATTE 2/3 GLATT - 1/3 GERILLT MIT THERMOSTAT

Project:
Rev.:
Zone:
Location:



CODICE
CR1013519

MODELLO
Q70FTT/G1225

SERIE
QUEEN 7

ALLGEMEINE DATEN

Für alle, die auf maximale Solidität und Leistung setzen. Queen7 ist 700 mm tief und seine Kochfläche hat eine Stärke von 20/10. Der Herd hat Doppelkranz-Brenner und ist in elegantem Edelstahl mit Scotch-Brite- Behandlung gefertigt.

Details, die nicht nur maximale Funktionalität und Ästhetik garantieren, sondern auch die praktischen und ergonomischen Anforderungen der Bediener erfüllen.

Der Küchenherd kann beliebig als Aufsatzgerät mit einem Backofen kombiniert werden sowie mit neutralen oder ausstattbaren Unterbauten, auch mit Hygiene-Oberflächenbehandlung.

Sämtliche Geräte einer Küche Queen7 sind gemäß den internationalen Vorschriften CE, GAR, AGA und anderen zertifiziert.

Die vorne entlang laufende Stange ist ein neues Element, das die ästhetische Wirkung der Küche verstärkt und einige Vorteile aufweist.

Die Bedienknöpfe sind griffig und sämtliche Einstellungen sind unmittelbar ersichtlich.

Türen mit selbstschliessenden Scharnieren.

Wasserdichte Schutzart IPX5.

Aufsatzgerät aus Edelstahl AISI 304, mit Scotch-Brite-Behandlung.

Sie können die Geräte "Rücken an Rücken" aufstellen und befestigen sowie nebeneinander in einer vollkommen abgedichteten Zeile oder sie in einer "Brückenstruktur" anbringen. In jedem Fall erhalten Sie eine hochwertige Lösung, die den Anforderungen eines Köchenschefs gerecht wird.



TECHNISCHE/FUNKTIONSSPEZIFISCHE (KENN)DATEN

ELEKTRISCH

KOCHFELD AUS HOCHGLANZ-CHROM
GAS-GRILLPLATTEN - CHROMPLATTE 2/3 GLATT - 1/3 GERILLT
MIT THERMOSTAT

Kochfeld im Verhältnis zur Arbeitsebene 4 cm abgesenkt und um 1 cm Richtung Geräte vorderseite geneigt, um das Abfließen von Fett zu ermöglichen.

Großer Fettauffangbehälter.

Erhältlich mit Kochfeld aus Weicheisen oder Hochglanz-Chrom.

Brenner mit stabilisierter Flamme und Piezo-Zündung.

Unabhängig gesteuerte Module von 40 cm Breite.

Regulierung der Temperatur zwischen von 100 °C bis 280 °C über Thermostatventil.

GAS-GRILLPLATTEN - CHROMPLATTE 2/3 GLATT - 1/3 GERILLT MIT THERMOSTAT

CODICE
CR1013519

MODELLO
Q70FTT/G1225

SERIE
QUEEN 7

Technical Information

SPECIFICATIONS	DATA
KODE	CR1013519
DEFINITION	Q70FTT/G1225 FTG 1/3 RIG. CROM. M120 TOP
MODELL	Q70FTT/G1225
LINEA COMMERCIALE	QUEEN
ART DER STROMVERSORGUNG (GAS /	GAS
GRÖSSE: BREITE.	1200 MM
GRÖSSE: TIEFE.	700 MM
GRÖSSE: HÖHE	250 MM
NETTOGEWICHT	110,000
VOLUMEN (NETTO)	0,210 M3
VERPACKUNGSLÄNGE	440,000
VERPACKUNGSBREITE	980,000
VERPACKUNGSHÖHE	500,000
VERPACKUNGSVOLUMEN	0,540
VERPACKUNG DES BRUTTOGEWICHTS	125,000
GASLEISTUNG	19,50 KW
GASLEISTUNG (G25/25 MBAR)	18,75 KW
ZERTIFIZIERTES MODELL.	Q70FTT/G1225
ZERTIFIKAT NR	CE-0085BU0308
ENTE CERTIFICATORE	0085
ART	TOP
VARIANTI PRODOTTO	PIASTRA LISCIA/RIGATA CROMATA
ANZAHL DER MODULE	1/1+1/2 MODULO

**GAS-GRILLPLATTEN - CHROMPLATTE 2/3
GLATT - 1/3 GERILLT MIT THERMOSTAT**

 CODICE
CR1013519

 MODELLO
Q70FTT/G1225

 SERIE
QUEEN 7

ZUBEHÖR

CODICE	MODELLO	DESCRIZIONE
CR0985219	70XFTP4	SPRITZSCHUTZ ABNEHMBAR 400
CR0985229	70XFTP6	SPRITZSCHUTZ ABNEHMBAR 600
CR0985239	70XFTP8	SPRITZSCHUTZ ABNEHMBAR 800
CR1094610	70XFTP12	SPRITZSCHUTZ ABNEHMBAR 1200
CR1018819	QP14	TÜR FÜR BASIS L=200
CR1018829	QP13	TÜR FÜR BASIS L=300
CR1018839	QP12	TÜR FÜR BASIS L=400
CR1012109	QP15	TÜR FÜR BASIS L= 500
CR0985539	ZL70	SEITENSOCKEL SERIE 700
CR0592770	ZA40	FRONTSOCKEL
CR0985539	ZL70	SEITENSOCKEL SERIE 700
MA97432000	NXR	SATZ RADER NXR
MA97433000	NXRI	SATZ RADER INOX NXRI
CR0990359	CH20	ORIENT. WASSERSTANDSÄULE
CR0980009	CANT	FRONT-HANDLAUF (AL METRO LINEARE)
CR0980019	9CLAT	CORRIMANO TUBOLARE LATERALE SERIE 900
CR0980029	18CLAT	FRONT-HANDLAUF - SEITLICHE
CR1015229	Q70FTDX	ABSCHLUSS-SEITENTEIL RECHT
CR1015239	Q70FTSX	ABSCHLUSS-SEITENTEIL LINKS
CR1015249	Q70FT140	ABSCHLUSS-SEITENTEIL PASSANTE
BN418031900191	7PRD	SEITLICHE PLATTE RECHTE
BN418031900440	7PFD	SEITLICHE PLATTE - FIX RECHTE
BN418031900201	7PRS	SEITLICHE PLATTE LINKS
BN418031900450	7PFS	SEITLICHE PLATTE - FIX LINKS
BN418031900320	7TLD	SEITLICHER VOLLENDUNGSRAND QUEEN7 - DX
BN418031900330	7TLS	SEITLICHER VOLLENDUNGSRAND QUEEN7 - SX
BN418031900360	14TL	SEITLICHER VOLLENDUNGSRAND QUEEN7+ QUEEN7
BN418031920420	FC2	HINTERES KAMIN L=20 cm
BN418031920430	FC4	HINTERES KAMIN L=40 cm
BN418031920490	FC6	HINTERES KAMIN L=60 cm
BN418031920440	FC8	HINTERES KAMIN L=80 cm
BN418031920450	FC10	HINTERES KAMIN L=100 cm
BN418031920460	FC12	HINTERES KAMIN L=120 cm
BN418031920470	FC16	HINTERES KAMIN L=160cm
BN418031920070	7RIP4	BODENPLATTE L=40 cm
BN418031920080	7RIP8	BODENPLATTE L=80 cm
BN418031920090	7RIP12	BODENPLATTE L=120 cm
BN418031920100	7RIP16	BODENPLATTE L=160 cm
BN418031920110		
BN418031920300		
BN418031920480		

**GAS-GRILLPLATTEN - CHROMPLATTE 2/3
GLATT - 1/3 GERILLT MIT THERMOSTAT**

CODICE
CR1013519

MODELLO
Q70FTT/G1225

SERIE
QUEEN 7

QUEEN

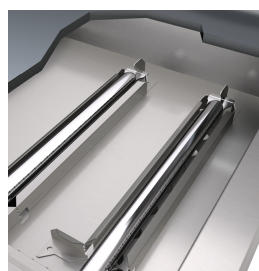
**PRODUCT'S
RANGE PLUS**



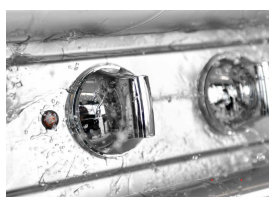
Die Neigung der Platte um 10 mm zur Vorderseite des Gerätes ermöglicht ein optimales Abfließen des Fettes in die Sammellade.



Bündig verschweißte Platte, die ein umfangreicheres Kochfeld bietet und schwer zugängliche Stellen abschafft, an denen sich Schmutze ansammeln.



Wanne mit Panzerwiderständen unter dem Boden, um eine gleichmäßige Temperatur zu gewährleisten.



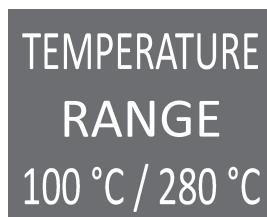
Dank der Schutzart gegen Wasser IPX5, die nach eingehenden Tests zertifiziert wurde, können die Bedienknöpfe außen wie innen nach Beendigung der Arbeit abgewaschen werden, ohne Funktion und Sicherheit zu beeinträchtigen.



Hochglanz-Chrom



Die vordere Leiste schützt und ist ein bequemer Stützpunkt für den Koch; so können Sie den richtigen Sicherheitsabstand zur Arbeitsfläche einhalten und schützt vor versehentlichen Stößen.



Regolazione della temperatura da 100°C a 280°C

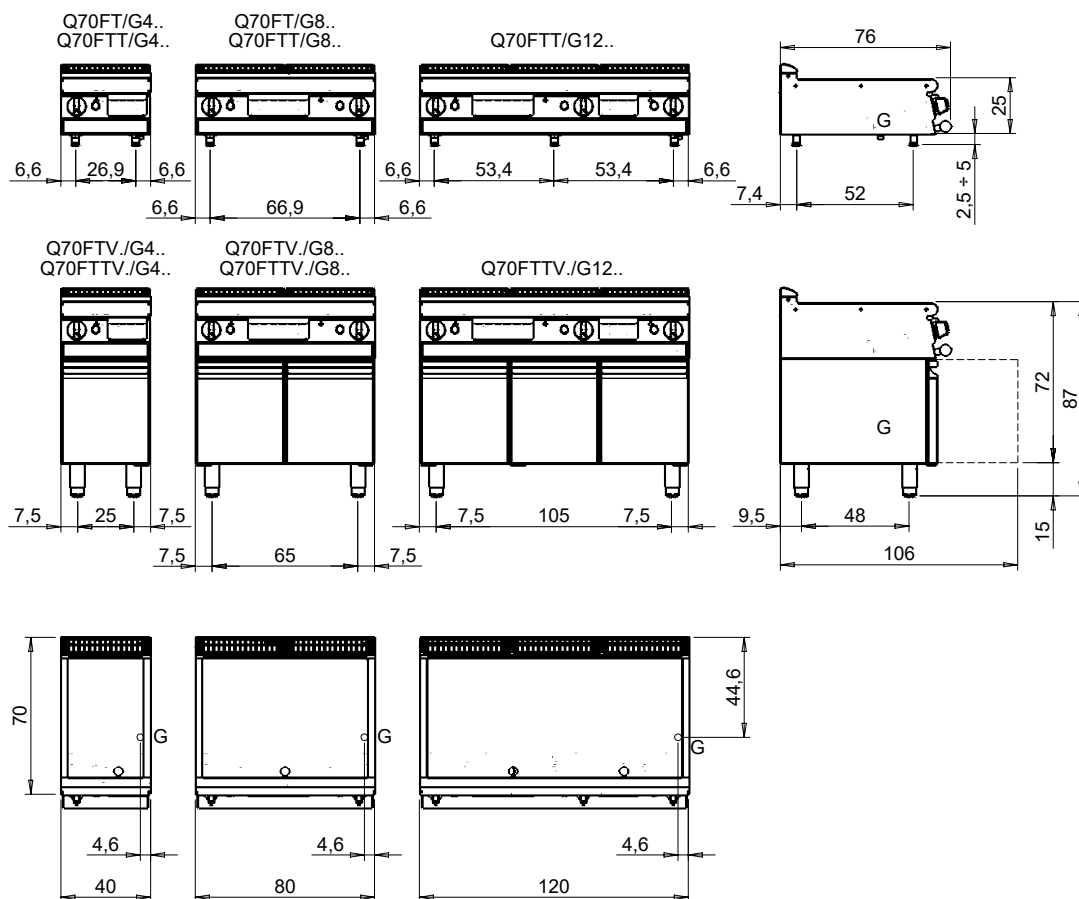
GAS-GRILLPLATTEN - CHROMPLATTE 2/3 GLATT - 1/3 GERILLT MIT THERMOSTAT

CODICE
CR1013519

MODELLO
Q70FTT/G1225

SERIE
QUEEN 7

MISURE IN cm - DIMENSIONS IN cm - ABMESSUNGEN IN cm - MESURES EN cm
MEDIDAS EN cm - MATEN IN cm - DIMENSIONES EN cm



Legenda - Legende - Key - Légende - Leyenda - Legenda - Legenda

<p>E Pressacavo entrata linea elettrica - Stopfbuchse - Electric cable stress relief - Presse étoupe de câble él - Pisacable - Elektrische kabelwartel - Entrada cabo eléctrico</p>	<p>G Arrivo gas - Gasanschluss - Gas connection - Arrivée gaz - Union de gas - Gasaansluiting - Ligação gás EN 10226-1 R 1/2; EN ISO 228-1 G 1/2 (DK)</p>
<p>S Attacco scarico acqua - Wasserablauf - Water outlet - Vidange de l'eau - Desaguadero - Wateraftapaansluiting - Junção descarga água</p>	<p>H20 Arrivo acqua - Wasseranschluss - Water inlet - Arrivée eau - Union de agua - Wateraansluiting - Junção alimentação água</p>
<p>S1 Scarico vasca - Wannenabflussrohr - Pan outlet - Vidange du bac - Descarga cuba - Water toevoer - Descarga da cuba</p>	<p>A1 = Calda - Heiss - Warm - Chaude - Caliente - Warm - Morno A2 = Fredda - Kalt - Cold - Froid - Fria - Koude - Frio</p>
<p>S2 Valvola di depressione - Anti-depression valve - Unterdruck ventil - Soupape de dépression - Válvula de depresión - Onderdrukklep - Válvula de depressão</p>	<p>L Rubinetto di livello - Level tap - Wasserhahn - Robinet de niveau - Grifo de nivel - Niveaakraan - Torneira de nível</p>
<p>S3 Scarico acqua intercapedine - Wasserablauf Zwischenraum - Jacket water drain Evacuation eau double envelope - Descarga de agua intersticios - Afvoer water tussenruimte - Descarga de água na marmitta com Sistema de aquecimento indirecto</p>	
<p>S4 Scarico - Abflussrohr - Drain - Tuyau d'évacuation - Tubo de drenaje - Aftapbuis - Tubulação de dreno</p>	