

## Gasherd 650, B700, 4FL, EBO



### Beschreibung

Serie 650 - Eine Kochserie für die Profi-Küche. Sie zeichnet sich aus durch optimale Energieausnutzung, leistungsstarke Geräte und eine hohe Reinigungsfreundlichkeit. Durch die Modulbauweise ist sie leicht kombinierbar und variabel in der Anordnung. Der Geräteaufbau ist komplett aus Chromnickelstahl 18/10.

### Features

- |                           |  |
|---------------------------|--|
| • Anschlusswert Backofen: | 4,2 kW   400 V   3 NAC   |
| • Temperaturbereich:      | 110 °C bis 280 °C  |
| • Typ:                    | Standgerät   |
| • Material:               | CNS 18/10  |
| • Gas-Art:                | Flüssiggas (50 mbar)<br>Erdgasdüsen H (20 mbar) und L (20 mbar) sind beigelegt |
| • Wichtiger Hinweis:      | -  |
| • Anschlusswert:          | 18 kW  |
| • Frequenz:               | 50/60 Hz   |
| • Pilotflamme:            | Ja   |
| • Verteilung Kochstellen: | 2 x 3,5 kW, 2 x 5,5 kW   |
| • Backofen-Funktionen:    | Umluft   |
| • Backofen-Art:           | Elektro  |
| • Inklusive:              | 1 Rost<br>1 Backblech  |
| • Serie:                  | 650  |
| • Betriebsart:            | Elektro / Gas  |

► Weiter auf der nächsten Seite

## Gasherd 650, B700, 4FL, EBO

- Art der Kochstellen: Gas
- Gastronorm: 1/1 GN
- Maße Backofen: B 570 x T 490 x H 295 mm
- Anzahl Kochstellen: 4
- Multifunktions-Backofen: Nein
- Maße: B 700 x T 650 x H 870 mm
- Gewicht: 71,8 kg



## Gasherd 650, B700, 4FL, EBO Ergänzungsprodukte

### Backblech Serie 650

- Wichtiger Hinweis: -
- Maße: B 530 x T 490 x H 35 mm
- Gewicht: 2,2 kg

Art.-Nr. 115805  
GTIN 4015613559339

### Backtrennspray 500ml DS



- Inhalt / Dose: 500 ml
- Material: 100 % pflanzliche Öle
- Ausgelegt zum: Einfetten von Formen, Blechen, Pfannen und Waffeleisen
- Wichtiger Hinweis: -
- Bestellmengeneinheit: 1 Karton à 6 Dosen (Mindestbestellmenge 2 Kartons)

Art.-Nr. 173060  
GTIN 4015613498508

### Thermometer D3000 KTP

STAINLESS  
STEEL



- Steuerung: Elektronisch
- Einstechtiefe: 120 mm
- Einsatzbereich: Großküchen  
Kühlzellen  
Tiefkühlzellen  
Kühlräume
- Temperaturbereich: -50 °C bis 300 °C

Art.-Nr. 293043  
GTIN 4015613664255

### Kraftreiniger F1L, 2er-Set



- Ausgelegt für: Hartnäckige Verunreinigungen, insbesondere im Küchenbereich  
Grill- und Kombidämpferreinigung (ohne Reinigungssystem)
- Inhalt: 2 x 1 Liter
- Ausführung: Flüssig  
Hochkonzentrat

Art.-Nr. 173078  
GTIN 4015613731926

## Gasherd 650, B700, 4FL, EBO Ergänzungsprodukte

### Intensiv-Kraftreiniger F1L, 2er-Set



- Bestellmengeneinheit: 1 Karton (2 Flaschen)
- Inhalt: 2 x 1 Liter
- Ph-Wert: 14
- HACCP-konform: Ja
- Chlorfrei: Ja
- Phosphatfrei: Ja

Art.-Nr. 173080  
GTIN 4015613731933

### Topfhandschuhe 300



- Eigenschaften: Mit Flammenschutz  
Mit Aufhänger  
Stoffdichte: 640 g/m<sup>2</sup>
- Material: Baumwolle 100 % (außen)
- Farbe: Schwarz
- Wichtiger Hinweis: Zum Erhalt des Flammenschutzes nicht waschen
- Waschbar: Nein

Art.-Nr. A500510  
GTIN 4015613735467

### Topfhandschuhe 370



- Eigenschaften: Mit Flammenschutz  
Mit Aufhänger  
Stoffdichte: 640 g/m<sup>2</sup>
- Material: Baumwolle 100 % (außen)
- Farbe: Schwarz
- Wichtiger Hinweis: Zum Erhalt des Flammenschutzes nicht waschen
- Waschbar: Nein

Art.-Nr. A500511  
GTIN 4015613735474

### Topfhandschuhe 420



- Eigenschaften: Mit Flammenschutz  
Mit Aufhänger  
Stoffdichte: 640 g/m<sup>2</sup>
- Material: Baumwolle 100 % (außen)
- Farbe: Schwarz
- Wichtiger Hinweis: Zum Erhalt des Flammenschutzes nicht waschen
- Waschbar: Nein

Art.-Nr. A500512  
GTIN 4015613735481

## Gasherd 650, B700, 4FL, EBO Ergänzungsprodukte

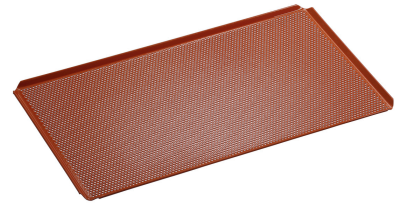
### Topfhandschuhe 600



- **Eigenschaften:** Mit Flammschutz  
Mit Aufhänger  
Stoffdichte: 640 g/m<sup>2</sup>  
Baumwolle 100 % (außen)
- **Material:** Schwarz
- **Farbe:** Schwarz
- **Wichtiger Hinweis:** Zum Erhalt des Flammschutzes nicht waschen
- **Waschbar:** Nein

Art.-Nr. A500513  
GTIN 4015613735498

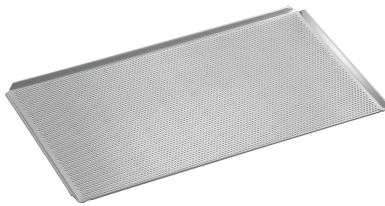
### Lochblech 1/1-SI



- **Durchmesser Lochung:** 3 mm
- **Wichtiger Hinweis:** -
- **Material:** Aluminium
- **Gastronorm:** 1/1 GN
- **Silikonbeschichtung:** Ja
- **Materialstärke:** 1,5 mm
- **Lochung:** Ja

Art.-Nr. 100428  
GTIN 4015613734767

### Lochblech 1/1-AL



- **Durchmesser Lochung:** 3 mm
- **Gastronorm:** 1/1 GN
- **Silikonbeschichtung:** Nein
- **Materialstärke:** 1,5 mm
- **Lochung:** Ja
- **Temperaturbeständig bis:** 260 °C
- **Material:** Aluminium

Art.-Nr. 100427  
GTIN 4015613734750

### Backblech 1/1-AL



- **Gastronorm:** 1/1 GN
- **Rand:** 4 Seiten, Umschlag
- **Silikonbeschichtung:** Nein
- **Materialstärke:** 1,5 mm
- **Lochung:** Nein
- **Temperaturbeständig bis:** 260 °C
- **Material:** Aluminium

Art.-Nr. 100426  
GTIN 4015613734743

## Gasherd 650, B700, 4FL, EBO Ergänzungsprodukte

### Kochtopf-Set T4

CNS  
18/10



Art.-Nr. A130441  
GTIN 4015613403977

### Geräteverbindungs-Leiste 650



- Wichtiger Hinweis: -
- Maße: B 20 x T 575 x H 8 mm
- Gewicht: 0,17 kg

Art.-Nr. 110036  
GTIN 4015613215785

### Thermometer A1020 KTP

STAINLESS  
STEEL



- Steuerung: -
- Einstechtiefe: 120 mm
- Einsatzbereich: Großküchen  
Kühlzellen  
Tiefkühlzellen  
Kühlräume
- Temperaturbereich: -20 °C bis 102 °C

Art.-Nr. 292044  
GTIN 4015613664293

### Intensiv-Kraftreiniger F1L



- Bestellmengeneinheit: 1 Karton (6 Flaschen)
- Inhalt: 6 x 1 Liter
- Ausführung: Flüssig
- HACCP-konform: Ja
- Chlorfrei: Ja
- Phosphatfrei: Ja

Art.-Nr. 173280  
GTIN 4015613761183