

## Elektroherd 700, B1200, 6PL, EBO



### Beschreibung

Einfach unverwüstlich und bis ins Detail durchdacht – Serie 700 Classic. Die professionelle Serie aus robustem Chromnickelstahl 18/10 bildet den Grundstein für jede Großküche. Zuverlässig, anwenderfreundlich und leistungsstark können die Geräte durch die Modulbauweise auf die individuellen Bedürfnisse abgestimmt werden.

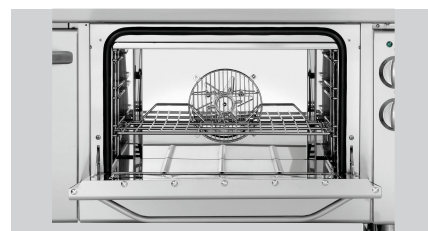
### Features

• Backofen-Anschlusswert:	3,65 kW
• Anschlusswert:	19,25 kW   400 V   50/60 Hz
• Typ:	Standgerät
• Material:	CNS 18/10
• Temperaturbereich:	100 °C bis 300 °C
• Wichtiger Hinweis:	-
• Geräte-Anschluss:	3 NAC
• Füße höhenverstellbar:	Ja
• Anzahl Einschübe:	3
• Eigenschaften:	-
• Abstand zwischen den Einschüben:	90 mm
• Verteilung Kochstellen:	6 x 2,6 kW
• Material Garraum:	Edelstahl
• Größe Kochstellen:	6 x Ø 220 mm
• Backofen-Funktionen:	Umluft
• Inklusive:	-
• Backofen-Art:	Elektro

► Weiter auf der nächsten Seite



- ▶ 6 Kochstellen
- ✓ Größe Kochstellen: Ø 220 mm
- ✓ Verteilung Kochstellen: 6 x 2,6 kW



- ▶ Multifunktionsbackofen
- ✓ Funktion: Umluft
- ✓ Volumen: 58 Liter
- ✓ Gastronorm: 1/1 GN



- ▶ Unterbau mit Flügeltür
- ✓ Maße: B 350 x T 600 x H 400 mm



## Elektroherd 700, B1200, 6PL, EBO

- Serie: 700
- Backofen-Volumen: 58 Liter
- Betriebsart: Elektro
- Gastronorm: 1/1 GN
- Art der Kochstellen: Elektro
- Maße Backofen: B 535 x T 370 x H 290 mm
- Anzahl Kochstellen: 6
- Backofen-Eigenschaften: -
- Unterbau-Art: Flügeltür
- Maße Unterbau: B 350 x T 600 x H 400 mm
- Wrasenabzug: Ja
- Multifunktions-Backofen: Ja
- Höhenverstellbar: 850 mm bis 900 mm
- Maße: B 1.200 x T 700 x H 850 mm
- Gewicht: 112,8 kg

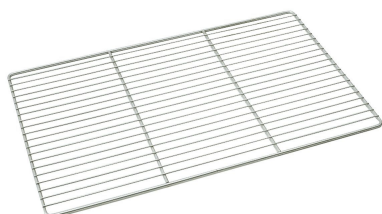


## Elektroherd 700, B1200, 6PL, EBO

### Ergänzungsprodukte

#### GN Rost 1/1, CNS

CNS 18/10



- Material: CNS 18/10
- Wichtiger Hinweis: -
- Gastronorm: 1/1 GN
- Norm: EN 631
- Serie: Top Line
- Maße: B 325 x T 530 x H 10 mm
- Gewicht: 0,95 kg

Art.-Nr. A101091  
GTIN 4016098175250

#### Blech 1/1GN, 20 mm

CNS 18/10



- Stapelbar: Ja
- Ausführung: Ohne Perforation
- Verstärkter Rand: Ja
- Eigenschaften: -
- Tiefe Behälter: 20 mm
- Gastronorm: 1/1 GN
- Material: CNS 18/10

Art.-Nr. A101185  
GTIN 4015613271729

#### Blech 1/1GN, 40 mm

CNS 18/10



- Stapelbar: Ja
- Ausführung: Ohne Perforation
- Verstärkter Rand: Ja
- Eigenschaften: -
- Tiefe Behälter: 40 mm
- Gastronorm: 1/1 GN
- Material: CNS 18/10

Art.-Nr. A101186  
GTIN 4015613271736

#### Blech 1/1GN, 65 mm

CNS 18/10



- Stapelbar: Ja
- Ausführung: Ohne Perforation
- Verstärkter Rand: Ja
- Eigenschaften: -
- Tiefe Behälter: 65 mm
- Gastronorm: 1/1 GN
- Material: CNS 18/10

Art.-Nr. A101187  
GTIN 4015613271743

## Elektroherd 700, B1200, 6PL, EBO

### Ergänzungsprodukte

#### Grillplatte 5300



- Gastronorm: 1/1 GN
- Ausführung Bratfläche: Rautiert
- Mit Safrinne: Ja
- Material: Aluminiumguss
- Wichtiger Hinweis: -
- Maße: B 530 x T 325 x H 15 mm
- Gewicht: 2,8 kg

Art.-Nr. 106576  
GTIN 4015613660783

#### Thermometer D3000 KTP

STAINLESS  
STEEL



- Steuerung: Elektronisch
- Einstechtiefe: 120 mm
- Einsatzbereich: Großküchen  
Kühlzellen  
Tiefkühlzellen  
Kühlräume
- Temperaturbereich: -50 °C bis 300 °C

Art.-Nr. 293043  
GTIN 4015613664255

#### Kochpergament 1/1 GN



- GN-fähig: Ja
- Material: Papier
- Wichtiger Hinweis: -
- Bestellmengeneinheit: 1 Karton (500 Bögen)
- Format je Bogen: 1/1 GN, B 530 x T 325 mm
- Hitzebeständig bis: 220 °C
- Maße: B 530 x T 325 x H 1 mm

Art.-Nr. 150687  
GTIN 4015613711423

#### Kraftreiniger F1L, 2er-Set



- Ausgelegt für: Hartnäckige Verunreinigungen, insbesondere im Küchenbereich  
Grill- und Kombidämpferreinigung (ohne Reinigungssystem)
- Inhalt: 2 x 1 Liter
- Ausführung: Flüssig  
Hochkonzentrat

Art.-Nr. 173078  
GTIN 4015613731926

## Elektroherd 700, B1200, 6PL, EBO Ergänzungsprodukte

### Intensiv-Kraftreiniger F1L, 2er-Set



- Bestellmengeneinheit: 1 Karton (2 Flaschen)
- Inhalt: 2 x 1 Liter
- Ph-Wert: 14
- HACCP-konform: Ja
- Chlorfrei: Ja
- Phosphatfrei: Ja

Art.-Nr. 173080  
GTIN 4015613731933

### Topfhandschuhe 300



- Eigenschaften: Mit Flammenschutz  
Stoffdichte: 640 g/m<sup>2</sup>  
Mit Aufhänger
- Material: Baumwolle 100 % (außen)
- Farbe: Schwarz
- Wichtiger Hinweis: Zum Erhalt des Flammenschutzes nicht waschen
- Waschbar: Nein

Art.-Nr. A500510  
GTIN 4015613735467

### Topfhandschuhe 370



- Eigenschaften: Mit Flammenschutz  
Mit Aufhänger  
Stoffdichte: 640 g/m<sup>2</sup>
- Material: Baumwolle 100 % (außen)
- Farbe: Schwarz
- Wichtiger Hinweis: Zum Erhalt des Flammenschutzes nicht waschen
- Waschbar: Nein

Art.-Nr. A500511  
GTIN 4015613735474

### Topfhandschuhe 420



- Eigenschaften: Mit Flammenschutz  
Mit Aufhänger  
Stoffdichte: 640 g/m<sup>2</sup>
- Material: Baumwolle 100 % (außen)
- Farbe: Schwarz
- Wichtiger Hinweis: Zum Erhalt des Flammenschutzes nicht waschen
- Waschbar: Nein

Art.-Nr. A500512  
GTIN 4015613735481

## Elektroherd 700, B1200, 6PL, EBO

### Ergänzungsprodukte

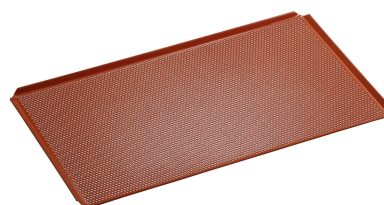
#### Topfhandschuhe 600



- Eigenschaften: Mit Flammenschutz  
Mit Aufhänger  
Stoffdichte: 640 g/m<sup>2</sup>  
Baumwolle 100 % (außen)
- Material: Schwarz
- Farbe: Schwarz
- Wichtiger Hinweis: Zum Erhalt des Flammschutzes nicht waschen
- Waschbar: Nein

Art.-Nr. A500513  
GTIN 4015613735498

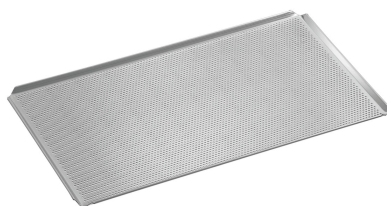
#### Lochblech 1/1-SI



- Durchmesser Lochung: 3 mm
- Wichtiger Hinweis: -
- Material: Aluminium
- Gastronorm: 1/1 GN
- Silikonbeschichtung: Ja
- Materialstärke: 1,5 mm
- Lochung: Ja

Art.-Nr. 100428  
GTIN 4015613734767

#### Lochblech 1/1-AL



- Durchmesser Lochung: 3 mm
- Gastronorm: 1/1 GN
- Silikonbeschichtung: Nein
- Materialstärke: 1,5 mm
- Lochung: Ja
- Temperaturbeständig bis: 260 °C
- Material: Aluminium

Art.-Nr. 100427  
GTIN 4015613734750

#### Backblech 1/1-AL



- Gastronorm: 1/1 GN
- Rand: 4 Seiten, Umschlag
- Silikonbeschichtung: Nein
- Materialstärke: 1,5 mm
- Lochung: Nein
- Temperaturbeständig bis: 260 °C
- Material: Aluminium

Art.-Nr. 100426  
GTIN 4015613734743