

6-Flammen Gasherd, GBO 2/1GN, NS



Beschreibung

Die Serie 900 Master ist mit ihrer hochwertigen und massiven Edelstahl-Ausführung in CNS 18/10 die ideale Wahl für die moderne Profi-Küche mit hohen Ansprüchen. Durch den modularen Aufbau, die funktionale Ausstattung, die 900 mm-Bautiefe und viele praktische Features ist sie hervorragend für große Produktionskapazitäten geeignet. Erstklassig, flexibel und leistungsstark.

Features

• Temperaturbereich:	60 °C bis 300 °C
• Typ:	Standgerät
• Material:	CNS 18/10
• Gas-Art:	Erdgas H (20 mbar) Flüssiggasdüsen (50 mbar) und Erdgasdüsen L (20 mbar) sind beigelegt
• Gasbrenner:	Zweikreisbrenner
• Wichtiger Hinweis:	-
• Anschlusswert:	45,5 kW
• Füße höhenverstellbar:	Ja
• Zünd-Art:	Manuelle Zündung
• Eigenschaften:	Brennmulden mit herausnehmbarer Auffangschale
• Verteilung Kochstellen:	1 x 3,5 kW, 2 x 5 kW, 3 x 8 kW
• Backofen-Eigenschaften:	Zünd-Art: Piezo-Zündung
• Inklusive:	-
• Multifunktions-Backofen:	Nein
• Serie:	900
• Backofen-Art:	Gas

▶ Weiter auf der nächsten Seite



▶ 6 Kochstellen

- ✓ 1 x 3,5 kW
- ✓ 2 x 5 kW
- ✓ 3 x 8 kW



▶ Gasbackofen

- ✓ Leistung: 8 kW
- ✓ Format: 2/1 GN
- ✓ Maße: B 655 x T 550 x H 300 mm

▶ Neutralschrank

- ✓ Maße: B 345 x T 835 x H 470 mm



▶ Optimale Leistung mittels Zweikreisbrenner



▶ Einfache Reinigung

- ✓ Brennermulden mit herausnehmbarer Auffangschale

6-Flammen Gasherd, GBO 2/1GN, NS

- Betriebsart: Gas
- Art der Kochstellen: Gas
- Anzahl Kochstellen: 6
- Backofen-Anschlusswert: 8 kW
- Maße Backofen: B 655 x T 550 x H 300 mm
- Unterbau-Art: Flügeltür
- Maße Unterbau: B 345 x T 835 x H 470 mm
- Gastronorm: 2/1 GN
- Höhenverstellbar: 900 mm bis 950 mm
- Maße: B 1.200 x T 900 x H 900 mm
- Gewicht: 195,9 kg



6-Flammen Gasherd, GBO 2/1GN, NS

Ergänzungsprodukte

Grillplatte 900-R



- Ausführung Bratfläche: Gerillt
- Mit Safrinne: Ja
- Material: Gusseisen
- Wichtiger Hinweis: -
- Maße: B 390 x T 390 x H 17 mm
- Gewicht: 10,6 kg

Art.-Nr. 296051
GTIN 4015613676920

Bratplatte 900-G



- Ausführung Bratfläche: Glatt
- Mit Safrinne: Ja
- Material: Gusseisen
- Wichtiger Hinweis: -
- Maße: B 390 x T 390 x H 19 mm
- Gewicht: 10,8 kg

Art.-Nr. 296056
GTIN 4015613676937

Kleintopfring



- Wichtiger Hinweis: -
- Maße: B 260 x T 260 x H 18 mm
- Gewicht: 0,3 kg

Art.-Nr. 296086
GTIN 4015613676906

Lenkrollen 4S900



- Lenkrollen: 4 Lenkrollen, 2 feststellbar
- Durchmesser Rollen: 125 mm
- Tragfähigkeit max., je: 100 kg
- Material: Kunststoff
Gummibeschichtet
- Wichtiger Hinweis: -
- Maße: B 145 x T 155 x H 160 mm

Art.-Nr. 295088
GTIN 4015613680804

6-Flammen Gasherd, GBO 2/1GN, NS

Ergänzungsprodukte

Blech 2/1GN, 20 mm

CNS
18/10



- Wichtiger Hinweis: -
- Stapelbar: Ja
- Ausführung: Ohne Perforation
- Verstärkter Rand: Ja
- Tiefe Behälter: 20 mm
- Gastronorm: 2/1 GN
- Inhalt: 6,9 Liter

Art.-Nr. A101181
GTIN 4015613271699

Blech 2/1GN, 40 mm

CNS
18/10



- Stapelbar: Ja
- Ausführung: Ohne Perforation
- Verstärkter Rand: Ja
- Eigenschaften: -
- Tiefe Behälter: 40 mm
- Gastronorm: 2/1 GN
- Material: CNS 18/10

Art.-Nr. A101182
GTIN 4015613271705

Blech 2/1GN, 65 mm

CNS
18/10



- Stapelbar: Ja
- Ausführung: Ohne Perforation
- Verstärkter Rand: Ja
- Eigenschaften: -
- Tiefe Behälter: 65 mm
- Gastronorm: 2/1 GN
- Material: CNS 18/10

Art.-Nr. A101183
GTIN 4015613271712

Thermometer D3000 KTP

STAINLESS
STEEL



- Steuerung: Elektronisch
- Einstechtiefe: 120 mm
- Einsatzbereich: Großküchen
Kühlzellen
Tiefkühlzellen
Kühlräume
- Temperaturbereich: -50 °C bis 300 °C

Art.-Nr. 293043
GTIN 4015613664255

6-Flammen Gasherd, GBO 2/1GN, NS

Ergänzungsprodukte

Kraftreiniger F1L, 2er-Set



- Ausgelegt für: Hartnäckige Verunreinigungen, insbesondere im Küchenbereich
Grill- und Kombidämpferreinigung (ohne Reinigungssystem)
- Inhalt: 2 x 1 Liter
- Ausführung: Flüssig
Hochkonzentrat

Art.-Nr. 173078
GTIN 4015613731926

Intensiv-Kraftreiniger F1L, 2er-Set



- Bestellmengeneinheit: 1 Karton (2 Flaschen)
- Inhalt: 2 x 1 Liter
- Ph-Wert: 14
- HACCP-konform: Ja
- Chlorfrei: Ja
- Phosphatfrei: Ja
- Inklusiv: 1 Sprühkopf

Art.-Nr. 173080
GTIN 4015613731933

Topfhandschuhe 300



- Farbe: Schwarz
- Waschbar: Nein
- Hitzebeständig bis: 250 °C
- Länge: 300 mm
- Eigenschaften: Mit Flammschutz
Mit Aufhänger
Stoffdichte: 640 g/m²

Art.-Nr. A500510
GTIN 4015613735467

Topfhandschuhe 370



- Eigenschaften: Mit Flammschutz
Mit Aufhänger
Stoffdichte: 640 g/m²
- Farbe: Schwarz
- Waschbar: Nein
- Hitzebeständig bis: 250 °C
- Länge: 370 mm

Art.-Nr. A500511
GTIN 4015613735474

6-Flammen Gasherd, GBO 2/1GN, NS

Ergänzungsprodukte

Topfhandschuhe 420



- Eigenschaften: Mit Flammschutz
Mit Aufhänger
Stoffdichte: 640 g/m²
- Farbe: Schwarz
- Waschbar: Nein
- Hitzebeständig bis: 250 °C
- Länge: 420 mm

Art.-Nr. A500512
GTIN 4015613735481

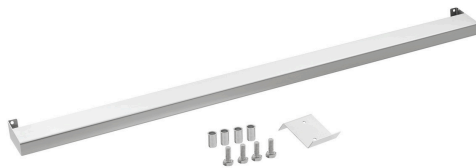
Topfhandschuhe 600



- Eigenschaften: Mit Flammschutz
Mit Aufhänger
Stoffdichte: 640 g/m²
- Farbe: Schwarz
- Waschbar: Nein
- Hitzebeständig bis: 250 °C
- Länge: 600 mm

Art.-Nr. A500513
GTIN 4015613735498

Küchen-Reling 900-1200



- Ausgelegt für: Serie 900, Geräte-Breite: 1200 mm
- Material: Edelstahl
- Tragfähigkeit max.: 15 kg
- Tiefe Abstellfläche: 60 mm
- Inklusive: 1 Bohrschablone
Befestigungsmaterial
Bausatz
- Wichtiger Hinweis:

Art.-Nr. 295203
GTIN 4015613850283