

Elektro-Standfritteuse



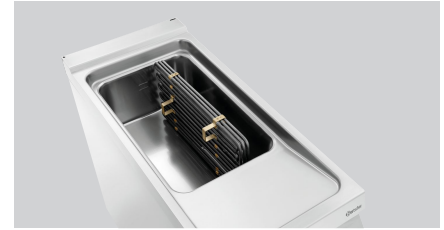
Beschreibung

Die Serie 900 Master ist mit ihrer hochwertigen und massiven Edelstahl-Ausführung in CNS 18/10 die ideale Wahl für die moderne Profi-Küche mit hohen Ansprüchen. Durch den modularen Aufbau, die funktionale Ausstattung, die 900 mm-Bautiefe und viele praktische Features ist sie hervorragend für große Produktionskapazitäten geeignet. Erstklassig, flexibel und leistungsstark.

Features

• Maße Korb:	B 290 x T 450 x H 115 mm
• Fettauffangbehälter:	Ja
• Typ:	Standgerät
• Material:	CNS 18/10
• Anschlusswert:	17,4 kW 400 V 50/60 Hz
• Betriebsart:	Elektro
• Wichtiger Hinweis:	-
• Serie:	900
• Farbe:	Silber
• Anzahl Becken:	1
• Geräte-Anschluss:	3 NAC
• Beckeninhalt:	20 Liter
• Anzahl Körbe:	1
• Fettablasshahn:	Ja
• Steuerung:	Knebel
• Ein-/Ausschalter:	Nein
• Füße höhenverstellbar:	Ja

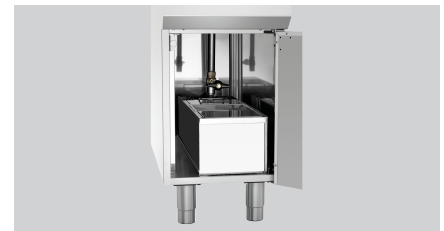
► Weiter auf der nächsten Seite



- ▶ 1 Becken
- ✓ Inhalt: 20 Liter



- ▶ 1 Korb
- ✓ Maße: B 290 x T 450 x H 115 mm



- ▶ Fettauffangbehälter



- ▶ Einfache Bedienung: Besonders große Knebel mit hoher Griffigkeit und gut lesbarer Beschriftung

Elektro-Standfritteuse

- Eigenschaften:
- Inklusive: 1 Korb
- Unterbau-Art: Flügeltür
- Höhenverstellbar: 900 mm bis 950 mm
- Maße: B 400 x T 900 x H 900 mm
- Gewicht: 54,8 kg



Elektro-Standfritteuse Ergänzungsprodukte

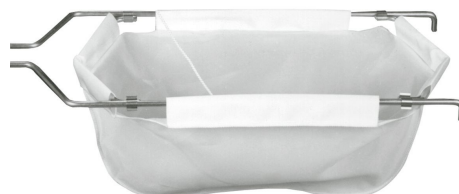
Fett-Entsorgungsbehälter 12 L



- Inhalt: 12 Liter
- Eigenschaften: Abdeckung für den Ausguss
Deckel arretiert beim Transport
Erhöhter Bodenrand mit Luftzirkulationsöffnungen
Sicherheitsverbindung zwischen Eimer und Deckel

Art.-Nr. A150460V
GTIN 4015613274096

Frittierfettfilter



- Temperaturbereich bis: 190 °C
- Material: Spezialgewebe
- Waschbar: Bis 40 °C
- Wichtiger Hinweis: Nicht trocknergeeignet
- Maße: B 250 x T 600 x H 155 mm
- Gewicht: 0,52 kg

Art.-Nr. A101999
GTIN 4016098100986

Thermometer A3000 TP

STAINLESS
STEEL



- Steuerung: -
- Einstechtiefe: 300 mm
- Material Temperaturfühler: Edelstahl
- Temperaturbereich: 10 °C bis 300 °C
- Ausführung: Analog
- Mit Temperaturfühler: Ja
- Ausgelegt für: Fritteusen

Art.-Nr. 292046
GTIN 4015613633152

Lenkrollen 4S900



- Lenkrollen: 4 Lenkrollen, 2 feststellbar
- Durchmesser Rollen: 125 mm
- Tragfähigkeit max., je: 100 kg
- Material: Kunststoff
Gummibeschichtet
- Wichtiger Hinweis: -
- Maße: B 145 x T 155 x H 160 mm

Art.-Nr. 295088
GTIN 4015613680804

Elektro-Standfritteuse Ergänzungsprodukte

Intensiv-Kraftreiniger F1L, 2er-Set



- Bestellmengeneinheit: 1 Karton (2 Flaschen)
- Inhalt: 2 x 1 Liter
- Ph-Wert: 14
- HACCP-konform: Ja
- Chlorfrei: Ja
- Phosphatfrei: Ja
- Inklusive: 1 Sprühkopf

Art.-Nr. 173080
GTIN 4015613731933

Salzstreuer 650



- Ausführung: Mit Schraubdeckel
- Ausgelegt für: Salz
Gewürze
Zucker
Mehl
- Inhalt: 650 ml
- Bestellmengeneinheit: 1 Karton (6 Salzstreuer)

Art.-Nr. 680655
GTIN 4015613762043

Öl- und Fettlöser F1L



- Inhalt: 6 x 1 Liter
- Ausführung: Flüssig
- HACCP-konform: Ja
- Chlorfrei: Ja
- Phosphatfrei: Ja
- Inklusive: -
- Bestellmengeneinheit: 1 Karton (6 Flaschen)

Art.-Nr. 173276
GTIN 4015613761176

Küchen-Reling 900-400

STAINLESS
STEEL



- Ausgelegt für: Serie 900, Geräte-Breite: 400 mm
- Material: Edelstahl
- Tragfähigkeit max.: 15 kg
- Tiefe Abstellfläche: 60 mm
- Inklusive: 1 Bohrschablone
Befestigungsmaterial
Bausatz
- Wichtiger Hinweis:

Art.-Nr. 295200
GTIN 4015613850252